

2. Land- und Viehpreise in Argentinien.

Landpreise, nach Angaben über ge- und verkaufte Kämpfe
in der Deutschen La Plata Zeitung—Buenos Aires.

Januar.	(Erstes Halbjahr 1910)	für den ha
1.	Am Brazo Largo u. Brazo chico (Tigre, Prov. B. A.) Inselfeld für Ackerbau und Baumpflanzungen	§ 27—40
5.	Malabrigo, F C S F für gemischten Betrieb	„ 60—80
6.	San Rafael, Prov. Mendoza, 30 000 ha Kamp § 11 500.— =	„ —.38
7.	Umgegend von Sta.-Fé, 4000 ha Luzernekamp § 400.000.— =	„ 100.—
„	Provinz Entre Rios, Weidekamp.	„ 125.—
8.	Castilla, Provinz B. A., 1000 ha = § 500 000	„ 500.—
„	Patagonien, durch Sociedad Germano-Argentina	„ 2.25
13.	Prov. Sta. Fé 5 500 ha Kamp § 180 000	„ 33.—
„	3 leguas Inselfeld für § 350 000	„
21.	Territorium Sta. Cruz, 2 500 ha	„ 3.85
22.	Fortin Tostado, mit Gebäuden 2 500 ha § 100 000.—	„ 40.—
25.	Patagonien, Ackerland, 14 000 Morgen á 95 cts.	„ —.38
26.	Villa Maria, Prov. Cordoba, Kamp für Ackerbau und Obst § 650-700	
	400 ha § 72 000.— §	180.—
Februar.	„	„
1.	Baradero (Prov. B. A.) für Kleinbetrieb § 1330.— p. cuadra Quinta Cabezas 4008 qm § 17 000.—	
2.	Brazo largo, 20 leguas Entfernung von B. A. § 24.-/35.- Mendoza, Bahnlinie § 50.— Concepcion del Uruguay „ 150.— Giles, Prov. B. A., Weidekamp „ 18.10 Ackerland „ 31.—	
17.	Prov. B. A., Kampland, 5000 ha § 400 000.—	„ 80.—
19.	Los Leones, Prov. Sta. Fé, 8200 ha § 1 041 000	„ 127.—
März.	Depart Colon (Entre Rios) 1500 ha § 135 000.—	„ 90.—
	Villa Mercedes, Prov. S. Luis, 4000 ha § 400 000.—	„ 100.—
	B. Bavio, Prov. B. A., 592 ha, 2 ¹ / ₂ leguas von Bahnhstation „ 180.—	
April.	Avena, Sta. Fé, 1200 ha § 144 000.—	„ 120.—
4.	Casablanca (Mendoza) 3280 ha Kamp für Wein und Luzerne geeignet § 160 700.—	„ 49.—
Mai.	Prov. Mendoza, 1800 ha Kamp „ 50.— San Rafael und Las Paredes, Mendoza, 6000 ha Kamp § 2 060 000	„ 343.33
Juni.	Comodore Rivadavia, (Chubut) 1 legua § 20 000.—	
	San German (Bahia Blanca) 613 ha für Klein- betrieb § 139.20	
	Arrayo Grande (Entre Rios) 1420 ha „ 112.—	
	Mariano Mareno (Santiago del Estero) Kamp der Quebrachales Tintina, 27 763 ha § 3 885.75	„ 14.—

Verschiedene Marktpreise am 2. September 1910.

1jähr. Hornvieh . . .	§	70.—	bis	140.—
Kühe	"	38.—	"	87.—
Kälber (größere) . . .	"	46.—	"	58.—
Stiere	"	83.—	"	
Junge Kühe	"	24.—	"	60.—
Kälber	"	15.—	"	42.—
Schlachthammel . . .	"	8.80	"	12.70
Weidehammel	"	7.50	"	
Schafe	"	7.50	"	11.40
Lämmer	"	4.—	"	7.80

Weizen	pro 100 Ks	Hafer	pro 100Ks	4.40—4.70
Barletta	§ 7.50—9.10	Gerste	"	4.40—
verschiedene Klassen	" 6.75—8.65	gelber Mais	"	4.00—4.85
Candeal	" 9.50	morocho Mais	"	4.60
russischer	" 7.50—8.60	Heu	"	18.00—48.00
ungarischer	" 8.65	Luzerne	"	10.00—10.30
französischer	" 8.45	Wein	"	15.00—19.00
Tucelas	" 8.40			

Insel-Verkäufe.

El Manzano (nahe Paraná Guazú), 5 Stunden von San Fernando, herrliche Besitzung von 212 Hektar mit mehreren Tausend Meter Flußfront und 4 „horquetas“, 60,000 große Pappeln, davon 3000 von 6—12 Zoll dick, 100,000 Weidenbäumen und 3000 Obstbäumen aller Art vorzüglichen Sorten, Holzhaus mit 4 Zimmern und 2 Ranchos, 2 Canoas, sämtliche Werkzeuge und Geräte. Vorzüglicher Boden, hohe, ausgedehnte „albardones“ mit Urwald bestanden. Ideale Lage für große Obst-, besonders Orangen- und Mandarinen-Pflanzung, auch Land für Viehzucht und Chacra vorhanden. Gelegenheitskauf. Preis § 13.000, davon § 8000 bar, kann auch in 3 Parzellen verkauft werden. Jährlich für 2—3000 § Holz zu schlagen.

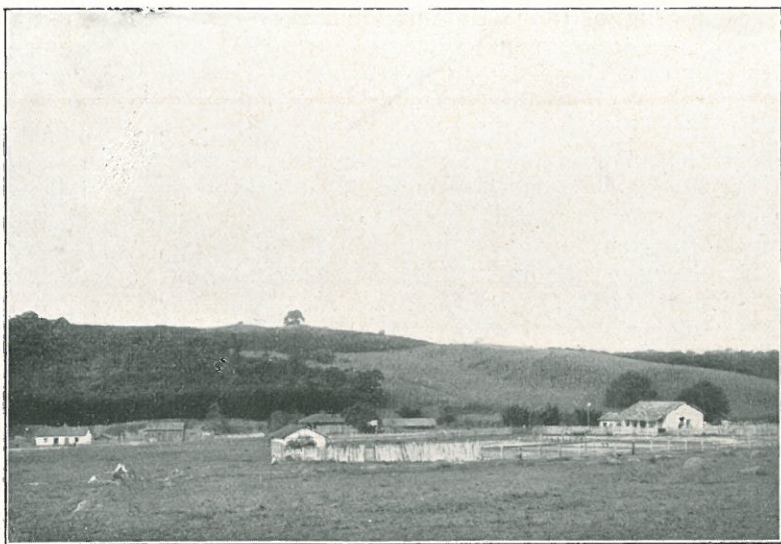
Brazo Largo, nahe Guazú, 200 Hektar mit 800 Flußfront, schönes Haus mit 3 Zimmern, Garten, Obstbäumen und etwa 50,000 Pappeln und Weiden. Mindestens 100 Hektar vorzüglichsten hohen Landes, frei von Ueberschwemmungen für Chacrabetrieb (frei von Wurzeln). Mais und Kartoffeln geben enorme Erträge. Preis § 10.000 bar; event. auch in 2 Fraktionen.

Kamp für Viehzucht und Ackerbau, vollständig frei von Ueberschwemmungen. 6 Leguas von der Station Paranacito (Ibicuy, Ferry-Boat), 466 Hektar Grasland (ohne „mejoras“), im Ganzen oder in Fraktionen von 100 bis 209 Hektar. Preis § 35 per Hektar. Hälfte bar und Hälfte nach 1 Jahr.

Brazo Largo mehrere Inseln von 20 bis 200 Hektar zu § 30 per Hektar, 1/4 bar, Rest in 3 Jahresraten.

Arr. Glorieta, 1 St. von Tigre nahe dem Kanal Mitre, dessen Bau bald begonnen wird, zwischen Arroyo Caraguatá u. Rio Lujan, sind noch 4 Fraktionen von 4, 5, 6 und 15 Hektar zu verkaufen á \$ 200 per Hektar, Hälfte bar, Rest nach einem Jahr oder in Monatsraten.

Vorstehende Ausführungen entnehmen wir den sehr dankenswerten Mitteilungen unseres alten Kameraden C. Koch z. St. Montevideo, der uns über die südamerikanischen Verhältnisse andauernd auf dem Laufenden erhält.



Kolonistenanwesen in Umeira (Sao Paulo).